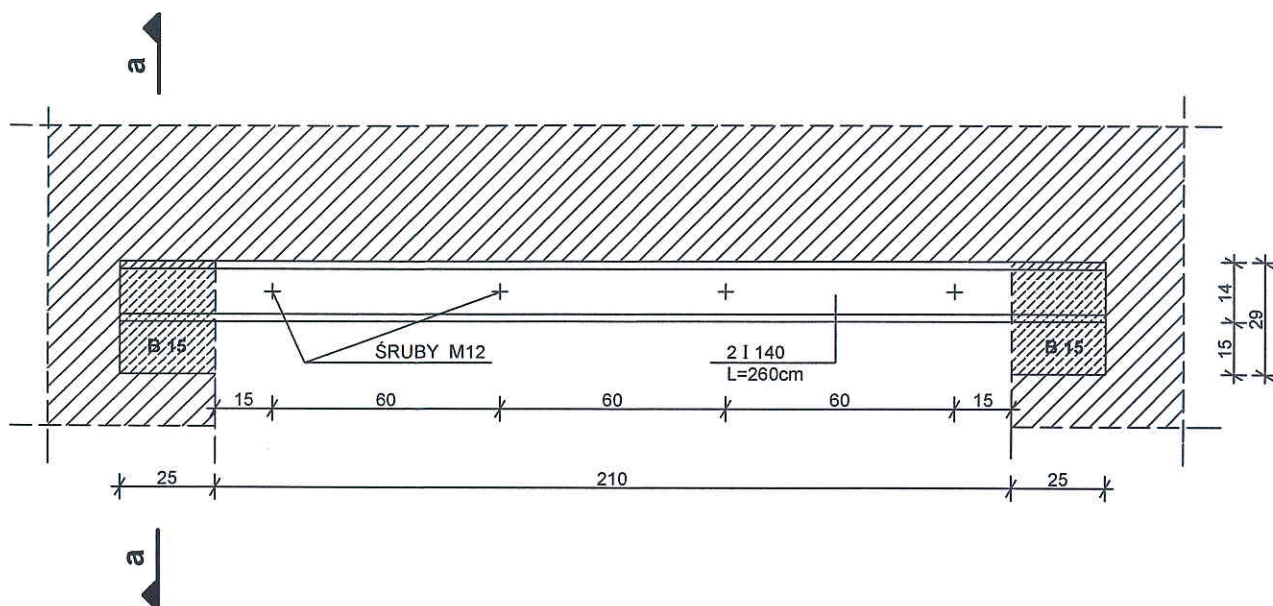
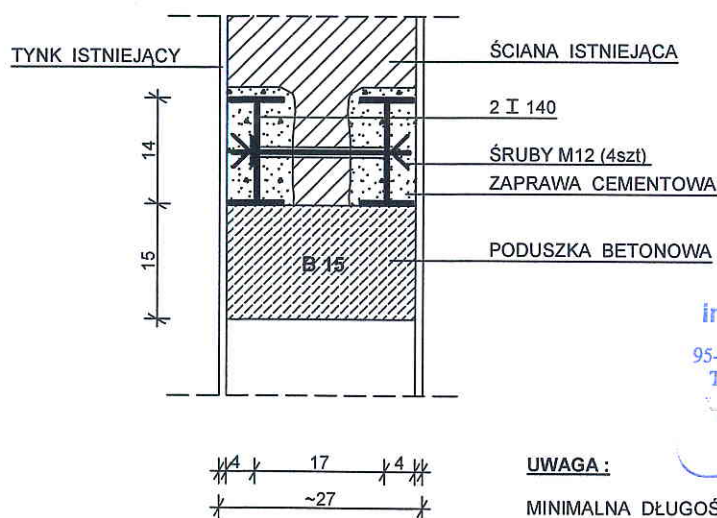


# NADPROŻE NADOKIENNE 1:20

STAROSTWO POWIATOWE W ŁÓDZI  
Referat Budownictwa w Wydziale Budownictwa,  
Geodezji i Gospodarki Nieruchomościami  
Staniowa Pracy w Koluszkach  
95-040 Koluszki, ul. Brzezińska 32



a - a 1:10



inż. Mirosław Kaźmierczak  
95-040 Koluszki, ul. J. Kochanowskiego 3A  
Tel. (44) 714-19-27, kom. 603-237-769  
Nr upr. BP.IV-10220/21/80  
w spec. konstrukcyjno-budowlanej

## UWAGA:

MINIMALNA DŁUGOŚĆ OPARCIA BELKI STALOWEJ 22cm

PRACOWNIA PROJEKTOWA - mgr inż. arch. LUCYNA KAŹMIERCZAK  
ul. Brzezińska 32/21, 95-040 Koluszki, tel. 603-099-115  
lucynakazmierczak@interia.eu

NAZWA OBIEKTU :  
BUDYNEK WIELOFUNKCYJNY  
Z CZĘŚCIĄ GARAŻOWĄ

PRZEDMIOT :  
NADPROŻE NADOKIENNE

LOKALIZACJA :  
KOLUSZKI, ul. 11 Listopada 39, dz. nr ew. 28, obr. 7

SKALA :  
1:20

PROJEKTANT :  
inż. MIROSŁAW KAŹMIERCZAK  
NR UPR. BP.IV-10220/21/80

NR RYS.  
20

OPRACOWANIE :  
mgr inż. arch. LUCYNA KAŹMIERCZAK

DATA :  
11.2014r